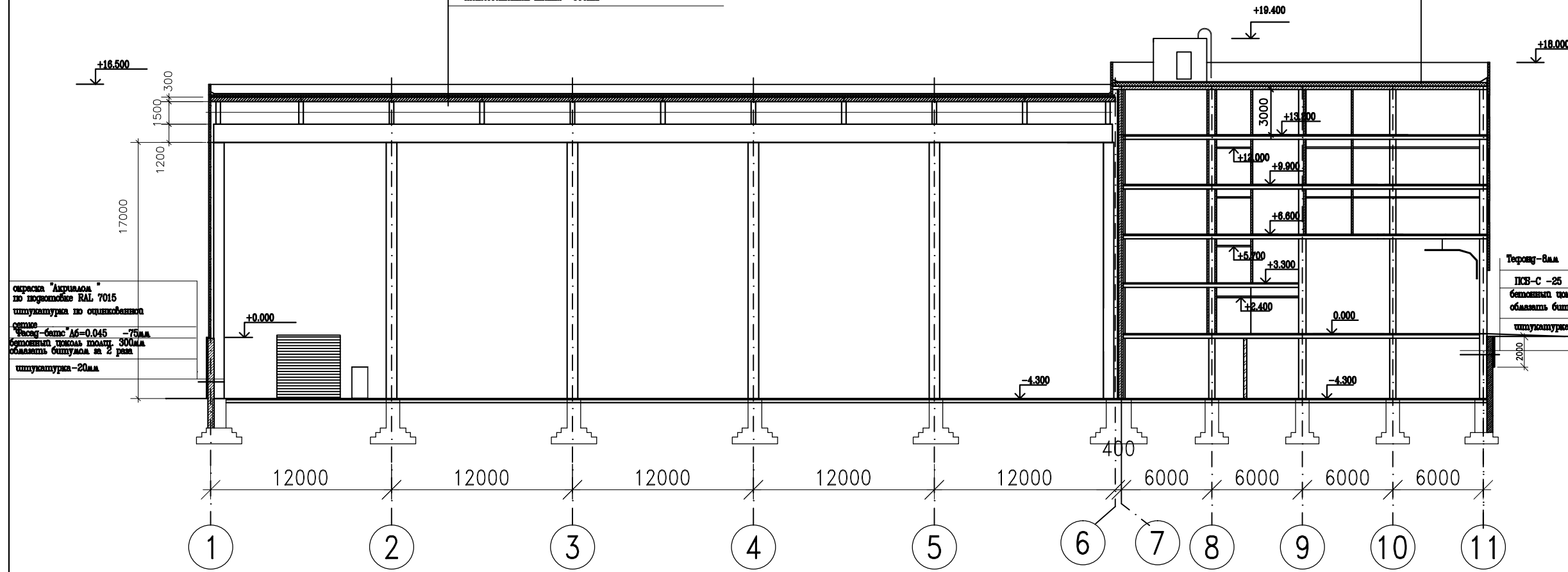


Разрез 1-1

Техно-николь * Техноласт ЭКП	-4мм
свинцовый герметик	
Технониколь * Техноласт ЭПП	-3мм
Препарер	
Утеплитель РТФ-НАТС -В	$\Delta\delta=0.048$ $P=190\text{кг/м}^3$ -40мм
Утеплитель РТФ-НАТС-Н	$\Delta\delta=0.045$ $P=110\text{кг/м}^3$ -100мм
Цел.-тес. стяжка армированная	-50мм
Разуклонка керамзитом	$j=600$ 20-140мм
Пароизоляция -техноласт ЭПП 1 слой	
Железобетонная плита	-300мм

Техно-николь * Техноласт ЭКП	-4мм
свинцовый герметик	
Технониколь * Техноласт ЭПП	-3мм
Препарер	
Утеплитель РТФ-НАТС -В	$\Delta\delta=0.048$ $P=190\text{кг/м}^3$ -40мм
Утеплитель РТФ-НАТС-Н	$\Delta\delta=0.045$ $P=110\text{кг/м}^3$ -110мм
Цел.-тес. стяжка армированная	-50мм
Разуклонка керамзитом	$j=600$ 20-150мм
Пароизоляция -техноласт ЭПП 1 слой	
Железобетонная плита	-220мм



окраска "Акриалон" по каталогу RAL 7015 штукатурка по оштукатуренной основе
 Чесно-бетон $\Delta\delta=0.045$ -75мм
 бетонный черновой пол, 300мм
 область битумом за 2 раза
 штукатурка -20мм

Террасы-Вал
 ПСВ-С -25 $\Delta\delta=0.045$ $P=25\text{кг/м}^3$ -50мм
 бетонный черновой пол, 400мм
 область битумом за 2 раза сверху
 штукатурка -20мм

Инв. №, поз. №, Подпись и дата, Взам. инв. №

		2010	332-01-AP		
			База ремонта и технического обслуживания автотранспорта по адресу: в.Москва, ЮВАО, Капотня, Проектируемый пр. N5175		
Изм.	№ уч.	Лист	№ Дел.	Подпись	Дата
ГАП	Бутусов				
Выполнил	Романова				
нормоконтр.					
Административно-производственно-складское здание				этаж	лист
Разрез 1-1				П	9
				ИНСТИТУТ ПРОМОС	